



Rahmenmodul

Bedienungsanleitung & Sicherheitshinweise

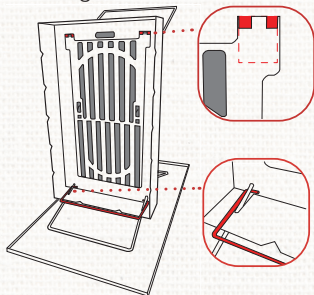
Wichtig: Vor dem Installieren des Moduls die Bedienungsanleitung & Sicherheitshinweise für den Schweizer Taschengrill sorgfältig lesen.

INHALT

1 x Rahmenmodul, 1 x Metallklammer, 2 x Metallspiesse

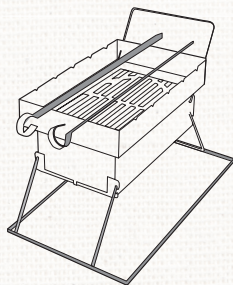
Schritt 1:

Den Taschengrill auseinanderziehen, einrasten und senkrecht auf dem Bodenschutz platzieren. Taschenkohle und Anzündwürfel einlegen. Rahmenmodul mithilfe der beiden **Metallaschen** und der **Metallklammer** am Taschengrill **fixieren**.



Schritt 2:

Sobald die Kohle ausreichend glüht, den Grill mithilfe des Taschengrill-Bestecks waagrecht auf den Bodenschutz stellen. Glut verteilen und grillieren.










 *operating manual*  *mode d'emploi*  *istruzioni per l'uso*

► WWW.TASCHENGRILL.CH ◀



Sicherheitshinweise



-  Der Grill darf **nicht in geschlossenen Räumen** verwendet werden. Eine Missachtung kann zu Rauchvergiftungen und zum Tod führen.
-  Zum Anzünden nur **Zündwürfel**, nie **Brennsprit** oder **Benzin** verwenden. Nie **Flüssiganzünder** in offenes Feuer oder Glut spritzen.
-  Der Grill kann **scharfe Kanten** aufweisen. Diese können zu Schnittwunden führen.
-  **Der Grill wird heiss!** Sobald angezündet, nicht mit blossen Händen berühren. Nur mit dem mitgelieferten Grillwerkzeug bedienen.
-  **Brandfeste, ebene Unterlage** verwenden. Es können **Glutstücke herausfallen**.
-  Während dem Grillieren den Grill **nicht unbeaufsichtigt** lassen. Kinder und Tiere fernhalten.
-  Vor dem Entfernen des Rahmenmoduls, den Grill vollständig **abkühlen lassen**.